



## Gestion KVM sans commutateur de 64 serveurs (maximum) PS/2®, USB et Sun®

### MasterConsole Z

Configuration en chaîne et gestion de 64 serveurs (maximum) pouvant être éloignés jusqu'à 213 mètres via des câbles UTP Cat5e.

Le système MasterConsole Z de Raritan est une solution KVM flexible et compacte. Il permet à un même utilisateur d'accéder à 64 serveurs (maximum) PS/2, USB et/ou Sun, et de gérer ces serveurs au moyen d'une configuration en chaîne de modules d'interface pour ordinateurs (MZCIM), l'un de ces modules étant connecté à chaque serveur cible. Conçu pour les centres de données de taille moyenne et réduite, le système MasterConsole Z présente les avantages suivants :

- ▶ Gain de place : ne requérant qu'une petite station utilisateur sur le bureau, ce système fonctionne sans "commutateur" traditionnel. Par conséquent, il n'occupe pas d'espace en rack.
- ▶ Simplification de l'installation : la configuration en chaîne Cat5e serveur à serveur de ce système élimine les câbles coaxiaux serveur-commutateur peu maniables, ce qui en simplifie l'installation. Vous pouvez ajouter des serveurs à n'importe quel endroit de la chaîne et à tout moment.
- ▶ Prise en charge de plusieurs plates-formes : il est compatible avec tout un éventail de serveurs dotés d'interfaces PS/2, USB et Sun. Ainsi, une seule solution KVM "sans commutateur" peut assurer la gestion sans vous faire encourir de coûts supplémentaires comme c'était le cas précédemment à cause de l'utilisation de convertisseurs en cas d'environnement multiplate-forme.
- ▶ Développement des possibilités d'accès : il peut accéder à des serveurs éloignés jusqu'à 213 mètres au moyen de câbles UTP Cat5e. Il a été conçu pour prendre en charge les demandes les plus exigeantes des centres de données de taille moyenne et réduite, là où le gain d'espace est primordial ou lorsque les administrateurs système ne travaillent pas directement dans la salle des serveurs.
- ▶ Simplification de l'administration des serveurs : il permet aux administrateurs de sélectionner des serveurs à l'aide de noms définis par l'utilisateur dans un menu à l'écran.
- ▶ Sécurisation de l'accès KVM : il protège les serveurs gérés à l'aide d'un nom d'utilisateur et d'un mot de passe de connexion.
- ▶ Prise en charge des mises à jour flash : vous pouvez mettre à niveau les deux types de composants (la station utilisateur et les MZCIM) du système, ce qui protège votre investissement d'origine contre l'obsolescence.

# Raritan, une garantie pour les technologies KVM de pointe et une sécurité de fonctionnement dans une présentation "zéro U"

## Applications

MasterConsole Z est la solution idéale pour :

- ▶ les serveurs compacts 1U et 2U montés en rack
- ▶ les salles de serveurs, les centres de données, les FAI et les installations pour l'hébergement de sites Web de taille moyenne et réduite
- ▶ les laboratoires d'essais informatiques, les centres d'appel, les services d'assistance et les salles de formation
- ▶ les petites et moyennes entreprises, où les serveurs ne sont pas tous dans une même pièce

## Composants du système

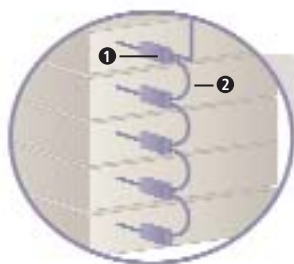
Le système MasterConsole Z comporte trois composants de base :

1. **Station utilisateur (MZUST)** : elle permet à une console utilisateur (clavier, écran et souris) d'accéder à 64 serveurs (maximum) et de gérer ces derniers via une simple interface utilisateur à l'écran.
2. **Modules d'interface pour ordinateurs (MZCIM)** : ils sont connectés directement aux ports clavier, vidéo et souris des serveurs cible via des interfaces PS/2, USB ou SUN, et proposent un accès à sécurité intégrée aux serveurs avec une émulation clavier/souris dédiée de Raritan. Chaque MZCIM est relié (chaîné) au suivant via un seul câble UTP Cat5e. Le premier MZCIM de la chaîne est relié à la station utilisateur, également au moyen d'un câble UTP Cat5e.

La même chaîne peut accepter des serveurs PS/2, Sun et USB, ce qui rend cette solution KVM sans commutateur particulièrement économique.

3. **Terminaison (TER-ZCIM)** : elle est l'élément final de la configuration en chaîne des MZCIM.

Connexion MZCIM à des serveurs multiplate-forme

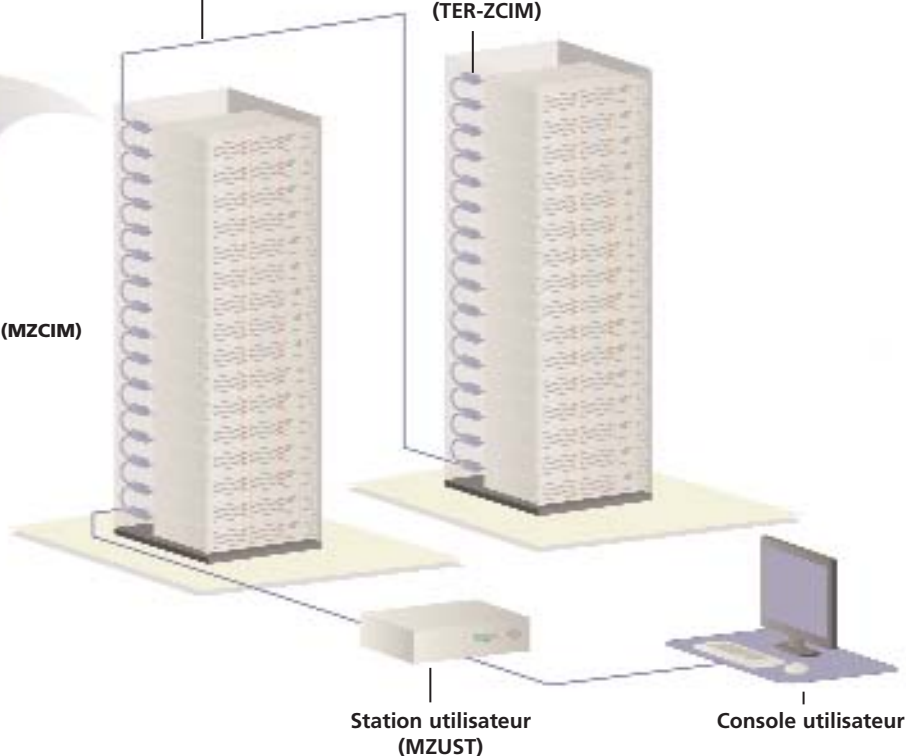


① Module d'interface pour ordinateur (MZCIM)

② Câble UTP Cat5e

Connexion MZCIM à 64 serveurs (maximum)

Terminaison (TER-ZCIM)

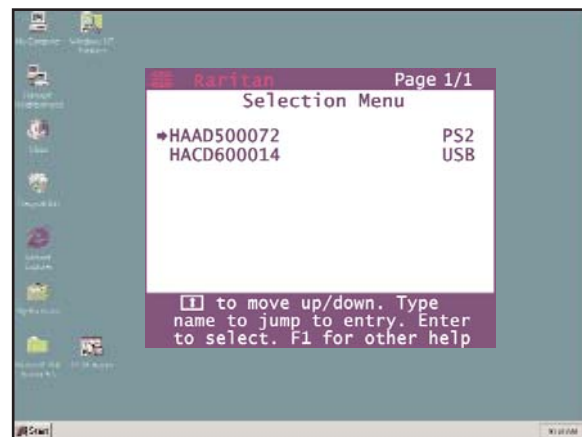


# Connexion et gestion de différents serveurs dotés d'interfaces PS/2, USB et Sun par le biais de la même configuration en chaîne

## Caractéristiques

- ▶ Fonctionnement Plug and Play simple
- ▶ Noms de port définis par l'utilisateur
- ▶ Autorisation par mot de passe
- ▶ Mises à jour flash du firmware sur tous les sites
- ▶ Connexion à chaud de la console utilisateur à tout serveur
- ▶ Emulation permanente clavier/souris
- ▶ Prise en charge des écrans vidéo haute résolution (jusqu'à 1600 x 1200)
- ▶ Fonction d'ajustement automatique de la qualité vidéo pour régler automatiquement celle-ci
- ▶ Gestion de serveurs pouvant être éloignés jusqu'à 213 mètres
- ▶ Serveur multiplate-forme combiné avec des interfaces PS/2, USB et Sun
- ▶ Un seul utilisateur pour gérer jusqu'à 64 serveurs

## Une interface utilisateur à l'écran pour une gestion simplifiée des serveurs



## Prêt pour une approche de gestion intelligente?

### Choisissez le MasterConsole Z.

Appelez le +33 (0)1 47.56.20.39 ou visitez le site Web [Raritan.fr/MasterConsole-Z](http://Raritan.fr/MasterConsole-Z)

Raritan est un fabricant leader de solutions de gestion informatique sécurisées, qui donnent les moyens aux directeurs, responsables et administrateurs informatiques, d'optimiser la productivité des centres de données, d'améliorer l'exploitation des succursales et d'augmenter l'efficacité globale de la gestion de l'alimentation. Présents dans plus de 50 000 sites dans le monde, nos produits d'accès et de contrôle sécurisés des serveurs et de gestion de l'alimentation aident les entreprises à mieux surveiller et gérer l'accès aux serveurs et leur utilisation, ainsi que la consommation d'énergie. La division OEM de Raritan produit des composants et microprogrammes intégrés et avancés pour la gestion des serveurs et des clients, basés sur les technologies KVM-sur-IP, IPMI, la gestion intelligente de l'alimentation et d'autres applications de gestion basées sur des normes industrielles du secteur.

La société Raritan possède 38 succursales dans le monde pour distribuer ses produits dans 76 pays. Pour plus de renseignements, rendez-vous sur le site [Raritan.fr](http://Raritan.fr)

## Caractéristiques



MZUST

### Station utilisateur MasterConsole Z

Modèle	Description	Poids	Dimensions – (LxPxH)	Alimentation
MZUST	Station utilisateur MasterConsole Z	2,2 kg	292 x 266 x 44mm	Alimentation AC 100-240V 47Hz-63Hz 2,8A



MZCIM-PS2



MZCIM-USB



MZCIM-SUN

### CIM MasterConsole Z

Modèles	Description	Poids	Dimensions – (LxPxH)
MZCIM-PS2	MZCIM pour PS2	0,22 kg	50 x 101 x 25mm
MZCIM-USB	MZCIM pour USB	0,22 kg	50 x 101 x 25mm
MZCIM-SUN	MZCIM pour SUN	0,22 kg	50 x 101 x 25mm
TER-ZCIM	Terminaison ZCIM	0,12 kg	25 x 25 x 13mm

### KIT MasterConsole Z

Modèles	Description	Poids
MZKIT6-PS2	(1) MZUST, (6) MZCIM-PS2 et (1) TER-ZCIM	3,6 kg
MZKIT12-PS2	(1) MZUST, (12) MZCIM-PS2 et (1) TER-ZCIM	5 kg
MZKIT24-PS2	(1) MZUST, (24) MZCIM-PS2 et (1) TER-ZCIM	7,7 kg
MZKIT6-USB	(1) MZUST, (6) MZCIM-USB et (1) TER-ZCIM	3,6 kg
MZKIT12-USB	(1) MZUST, (12) MZCIM-USB et (1) TER-ZCIM	5 kg
MZKIT24-USB	(1) MZUST, (24) MZCIM-USB et (1) TER-ZCIM	7,7 kg
MZKIT6-SUN	(1) MZUST, (6) MZCIM-SUN et (1) TER-ZCIM	3,6 kg
MZKIT12-SUN	(1) MZUST, (12) MZCIM-SUN et (1) TER-ZCIM	5 kg

### PAC CIM MasterConsole Z

Modèles	Description	Poids
MZCIM-PS2-10PAC	(10) MZCIM-PS2	2,2 kg
MZCIM-PS2-20PAC	(20) MZCIM-PS2	4,5 kg
MZCIM-PS2-40PAC	(40) MZCIM-PS2	9 kg
MZCIM-USB-10PAC	(10) MZCIM-USB	2,2 kg
MZCIM-USB-20PAC	(20) MZCIM-USB	4,5 kg
MZCIM-USB-40PAC	(40) MZCIM-USB	9 kg
MZCIM-SUN-10PAC	(10) MZCIM-SUN	2,2 kg

<b>Garantie</b>	<b>Deux ans.</b> En option, Raritan propose une extension de garantie de 2 ans supplémentaire.
-----------------	---

© 2009 Raritan, Inc. Tous droits réservés. Raritan®, Know More. Manage Smarter.™ et MasterConsole® Z sont des marques déposées de Raritan, Inc. ou de ses filiales en propriété exclusive. Les autres marques, déposées ou non, appartiennent à leurs propriétaires respectifs.

Les caractéristiques sont susceptibles d'être modifiées sans préavis.