



Prenez le contrôle de vos serveurs avec notre solution KVM simple et complète.

MasterConsole

MasterConsole II

Modèle 1 utilisateur pour contrôler jusqu'à 4, 8, ou 16 serveurs

MasterConsole MXU2

Modèle 2 utilisateurs pour contrôler jusqu'à 8 ou 16 serveurs avec accès étendu intégré

Gagnez de l'espace précieux et augmentez votre productivité

Si votre salle informatique de petite ou de moyenne taille est surchargée avec les dispositifs de contrôle, à vous de reprendre le contrôle de votre espace avec un commutateur KVM MasterConsole.

Ce commutateur vous permet d'éliminer l'équipement coûteux et redondant en offrant à 1 ou 2 utilisateurs un contrôle centralisé depuis une seule station de travail. Les modèles individuels contrôlent jusqu'à 4, 8 ou 16 serveurs et les commutateurs peuvent être reliés en cascade pour contrôler jusqu'à 256 serveurs.

- ▶ Fonctionne avec tout serveur principal : PC, Sun®, Mac®, Alpha™, RS/6000®, HP/9000, SGI® et les dispositifs de contrôle série ; offre également un support USB.
- ▶ Compatible avec n'importe quelle combinaison d'ordinateurs fonctionnant avec Windows® NT, Windows 2000, Novell NetWare®, Solaris™, UNIX® ou Linux®.
- ▶ Utilise des câbles coaxiaux ultrafins, presque aussi fins que des câbles de Catégorie 5e, pour des économies d'espace et une gestion des câbles facile. Disponible dans les longueurs suivantes : 0,6, 2, 4, 6 et 9 mètres.

Son point fort ? MasterConsole est la solution idéale pour la maintenance, l'administration, l'exécution des applications GUI, la réparation et même le redémarrage de vos serveurs vitaux.

Une fiabilité et des performances à toute épreuve

MasterConsole se doit d'être fiable : on peut compter sur lui.

- ▶ Possède un processeur intelligent dédié pour chaque port afin que chaque serveur connecté "voit" ses propres clavier et souris, empêchant ainsi les blocages.
- ▶ Assure un fonctionnement continu du serveur en cas de perte de puissance à l'aide du commutateur grâce au design unique "keep-alive" de Raritan.
- ▶ Supporte la haute résolution video jusqu'à 1600x1200.
- ▶ Offre une interface utilisateur à l'écran puissante.
- ▶ Sécurité renforcée par mot de passe pour autoriser l'accès.

Comptez sur Raritan pour vous apporter une technologie de pointe et une fiabilité garantie des commutateurs KVM MasterConsole.

- ▶ Permet une sélection des ordinateurs par noms depuis des menus pop-up.
- ▶ Offre des mises à jour du micro logiciel flash sur site.
- ▶ Conserve les données de configuration grâce à une vue d'ensemble du logiciel Raritan.
- ▶ Possibilité de régler le rythme de l'AutoScan.

Évolue avec votre salle de serveurs ou votre centre de données

MasterConsole répond aux besoins d'aujourd'hui comme à ceux de demain.

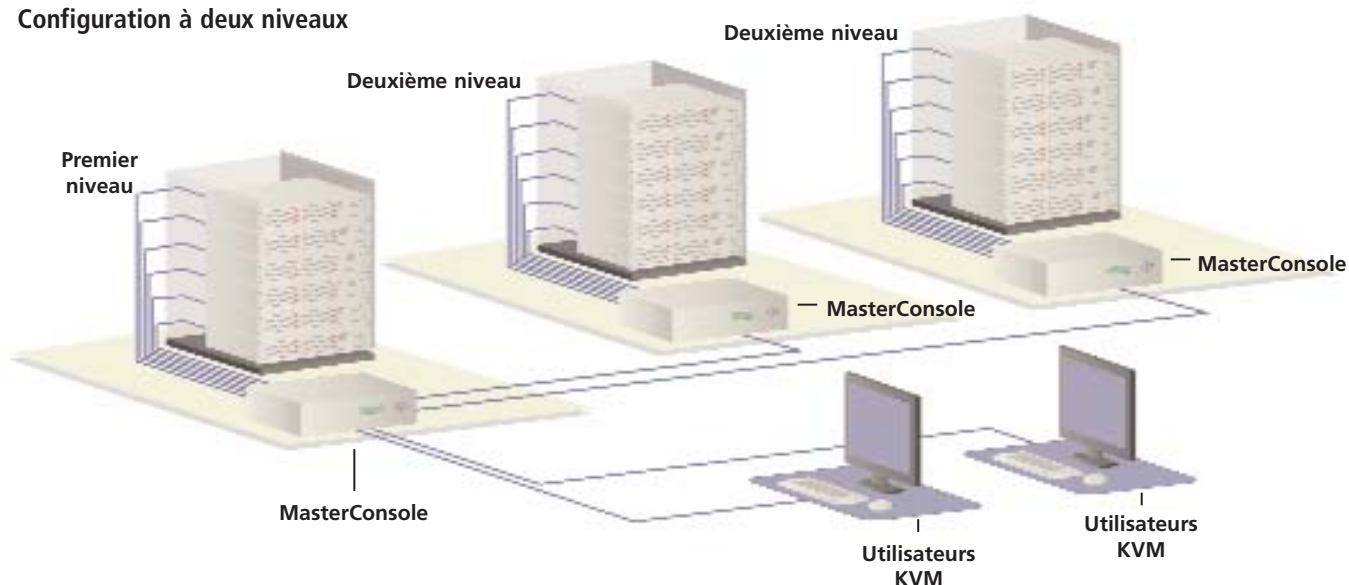
- ▶ Contrôle de 4 à 16 serveurs, vous permettant de gérer jusqu'à 256 serveurs en reliant en cascade les unités.

- ▶ Possibilité d'ajouter un utilisateur distant jusqu'à 300 m avec un câble UTP de Catégorie 5 facile à utiliser intégrant la technologie Cat5 Reach® de Raritan.

MasterConsole II

- ▶ Permet à un seul utilisateur de contrôler jusqu'à 256 serveurs à l'aide d'unités cascades.
- ▶ Mémoire un maximum de 6 noms et profils d'utilisateurs.
- ▶ Vous propose 3 modèles parmi lesquels choisir :
 - MCC4: jusqu'à 4 serveurs.
 - MCC8 jusqu'à 8 serveurs.
 - MCC16 jusqu'à 16 serveurs.

Configuration à deux niveaux

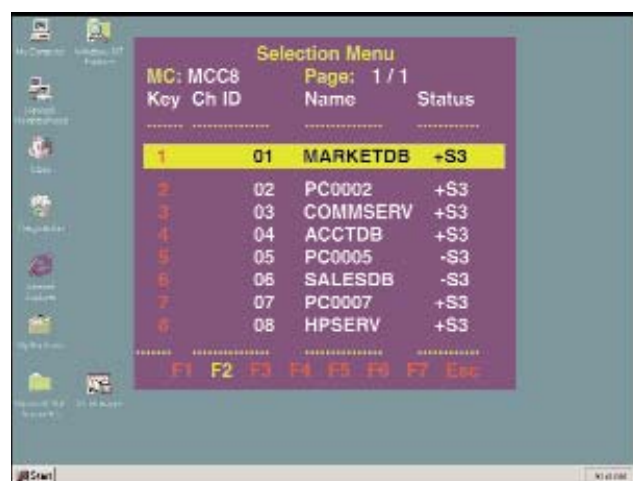


Choisissez le niveau de contrôle dont vous avez besoin parmi nos nombreux modèles de MasterConsole.

MasterConsole MXU2

- ▶ Permet 1 à 2 utilisateurs de contrôler jusqu'à 128 serveurs à l'aide d'unités cascades.
- ▶ Comprend une capacité d'accès étendue intégrée via un câble Catégorie 5 – jusqu'à 300 mètres (avec le modèle de récepteur URKVMG depuis une station de travail distante).
- ▶ Mémoire un maximum de 120 noms et profils d'utilisateurs.
- ▶ Vous propose 2 modèles parmi lesquels choisir :
 - MXU28: jusqu'à 8 serveurs.
 - MXU216 jusqu'à 16 serveurs.

L'interface utilisateur à l'écran permet une gestion facile des serveurs.



Prêt pour une approche de gestion intelligente? Choisissez le MasterConsole.

Appelez le +33 (0)1 47 56 20 39 ou visitez le site Web Raritan.fr/MasterConsole

Raritan est un fabricant leader de solutions de gestion informatique sécurisées, qui donnent les moyens aux directeurs, responsables et administrateurs informatiques, d'optimiser la productivité des centres de données, d'améliorer l'exploitation des succursales et d'augmenter l'efficacité globale de la gestion de l'alimentation. Présents dans plus de 50 000 sites dans le monde, nos produits d'accès et de contrôle sécurisés des serveurs et de gestion de l'alimentation aident les entreprises à mieux surveiller et gérer l'accès aux serveurs et leur utilisation, ainsi que la consommation d'énergie. La division OEM de Raritan produit des composants et microprogrammes intégrés et avancés pour la gestion des serveurs et des clients, basés sur les technologies KVM-sur-IP, IPMI, la gestion intelligente de l'alimentation et d'autres applications de gestion basées sur des normes industrielles du secteur.

La société Raritan possède 38 succursales dans le monde pour distribuer ses produits dans 76 pays. Pour plus de renseignements, rendez-vous sur le site Raritan.fr

Caractéristiques

MasterConsole II



MCC4 (1 Utilisateur, 4 Ports)	
Dimensions - (LxPxA)	268 x 225 x 44mm
Poids	2,0 kg
Alimentation	115V/230V Auto Sensing 20 Watts
MCC8 (1 Utilisateur, 8 Ports)	
Dimensions - (LxPxA)	390 x 225 x 44mm
Poids	2,8 kg
Alimentation	115V/230V Auto Sensing 20 Watts
MCC16 (1 Utilisateur, 16 Ports)	
Dimensions - (LxPxA)	390 x 225 x 88mm
Poids	3,8 kg
Alimentation	115V/230V Auto Sensing 20 Watts
Garantie	Deux ans. En option, Raritan propose une extension de garantie de 2 ans supplémentaire.

MasterConsole MXU2



MXU28 (2 Utilisateurs, 8 Ports)	
Dimensions - (LxPxA)	390 x 200 x 44mm
Poids	2,4 kg
Alimentation	100V-240V Auto Sensing 20 Watts
MXU216 (2 Utilisateurs, 16 Ports)	
Dimensions - (LxPxA)	390 x 200 x 88mm
Poids	3,24 kg
Alimentation	100V-240V Auto Sensing 20 Watts
URKVMG (Récepteur)	
Dimensions - (LxPxA)	108 x 91 x 23mm
Poids	0,2kg
Alimentation	6V DC 1.4 A alimentation externe (fournie)
Port utilisateur	Mini-DIN à 6 broches (F), HD15 (F)
Connexion au MXU2	Prise RJ-45
Garantie	Deux ans. En option, Raritan propose une extension de garantie de 2 ans supplémentaire.