



Gestion à distance renforcée Accès KVM et série dans un seul coffret

Série Dominion KSX II

Une combinaison puissante offrant un accès KVM-sur-IP et série distant et le contrôle distant de l'alimentation.

KSX2-144

- Quatre ports série et quatre ports KVM-sur-IP
- Un utilisateur KVM distant via le réseau
- Quatre utilisateurs de connexion série
- Un utilisateur sur le rack
- Deux ports de contrôle de l'alimentation à distance
- Modem interne

KSX2-188

- Huit ports série et huit ports KVM-sur-IP
- Un utilisateur KVM distant via le réseau
- Huit utilisateurs de connexion série
- Un utilisateur sur le rack
- Deux ports de contrôle de l'alimentation à distance
- Modem interne

La différence Dominion KSX II

Dominion KSX II est une solution matérielle intégrée qui offre un accès KVM (clavier/ écran/ souris) à distance sécurisé, la gestion des dispositifs série et la gestion de l'alimentation sur tous les sites distants. Visant les succursales et les bureaux distants, le Dominion KSX II convient parfaitement pour les laboratoires, les salles informatiques et les centres de données équipés de racks contenant des équipements contrôlés via une connexion série ou KVM. Grâce au Dominion KSX II, vous pourrez diminuer vos frais de déplacement, réduire les temps d'arrêt et augmenter à la fois la productivité et la sécurité. A la différence des autres solutions logicielles de contrôle à distance, Dominion KSX II propose :

- ▶ Une vue d'ensemble unique de tout l'équipement informatique connecté à l'unité KSX II
- ▶ Une seule solution indépendante vis-à-vis des plates-formes offrant un contrôle centralisé, intégré et sécurisé
- ▶ Un contrôle au niveau du BIOS de l'équipement KVM et un contrôle au niveau console des dispositifs série et le contrôle distant de l'alimentation
- ▶ Virtual Media, qui permet aux utilisateurs d'installer des logiciels, de lancer des diagnostics du matériel, de transférer des fichiers et même d'appliquer à distance un nouveau système d'exploitation au serveur
- ▶ Absolute Mouse Synchronization™, qui accélère l'installation et définit une nouvelle norme en termes de synchronisation de la souris
- ▶ Un accès indépendant du réseau via un modem intégré pour l'accès en cas d'urgence

Accès distant hors bande sécurisé et gestion de l'alimentation jusqu'à 16 serveurs et autres dispositifs réseau sur IP

Dominion KSX II de Raritan a été conçu spécialement pour accélérer, simplifier et mieux rentabiliser la gestion des équipements informatiques de vos succursales. Ce dispositif innovant combine un accès sécurisé au niveau console à une gestion de l'alimentation mise sous tension à froid (en combinaison avec Dominion PX) de tous les appareils se trouvant dans vos salles de serveurs distantes. Vous pouvez ainsi accéder à Internet où que vous vous trouviez. Vous pouvez accéder directement à tous vos équipements distants, les dépanner et même les redémarrer, notamment :

- | | | |
|--------------------------------------|------------------------------------|------------------------------|
| ▶ Serveurs d'application | ▶ Equipement informatique de série | ▶ Interfaces de sécurité |
| ▶ Serveurs de fichiers/ d'impression | ▶ Commutateurs | ▶ Serveurs de domaine |
| ▶ Serveurs headless | ▶ Routeurs | ▶ Equilibreurs de charge |
| ▶ Dispositifs réseau | ▶ Pare-feu | ▶ Gestion de l'environnement |

Gestion renforcée des équipements distants

Une conception aussi intelligente que simple à utiliser, avec :

- ▶ Une vue d'ensemble unique de tous les serveurs et autres dispositifs informatiques depuis un écran accessible, au niveau du rack, par navigateur Web ou via CommandCenter® Secure Gateway, la solution de gestion centralisée de Raritan.

Accès et contrôle, n'importe où, n'importe quand

- ▶ Une connexion unique et une interface basée sur le web, garantissant un accès facile aux serveurs et autres dispositifs informatiques
- ▶ Grâce aux lecteurs virtuels, les utilisateurs peuvent à distance installer des logiciels, transférer des fichiers et même appliquer un nouveau système d'exploitation à un serveur
- ▶ Le contrôle des dispositifs par pointer-cliquer ou par ligne de commandes
- ▶ La surveillance et la notification centralisées et sécurisées avec du LDAP, RADIUS et Active Directory®
- ▶ Un modem intégré permettant un accès en urgence
- ▶ Une console utilisateur locale permettant un accès direct aux serveurs et dispositifs série
- ▶ Une installation et une utilisation 'Plug and Play' simples
- ▶ Accès à distance optionnel aux PDU, power on/off des serveurs à distance

Performance primée du Dominion KX II

Dominion KXS II intègre toutes les fonctions requises pour des performances optimales :

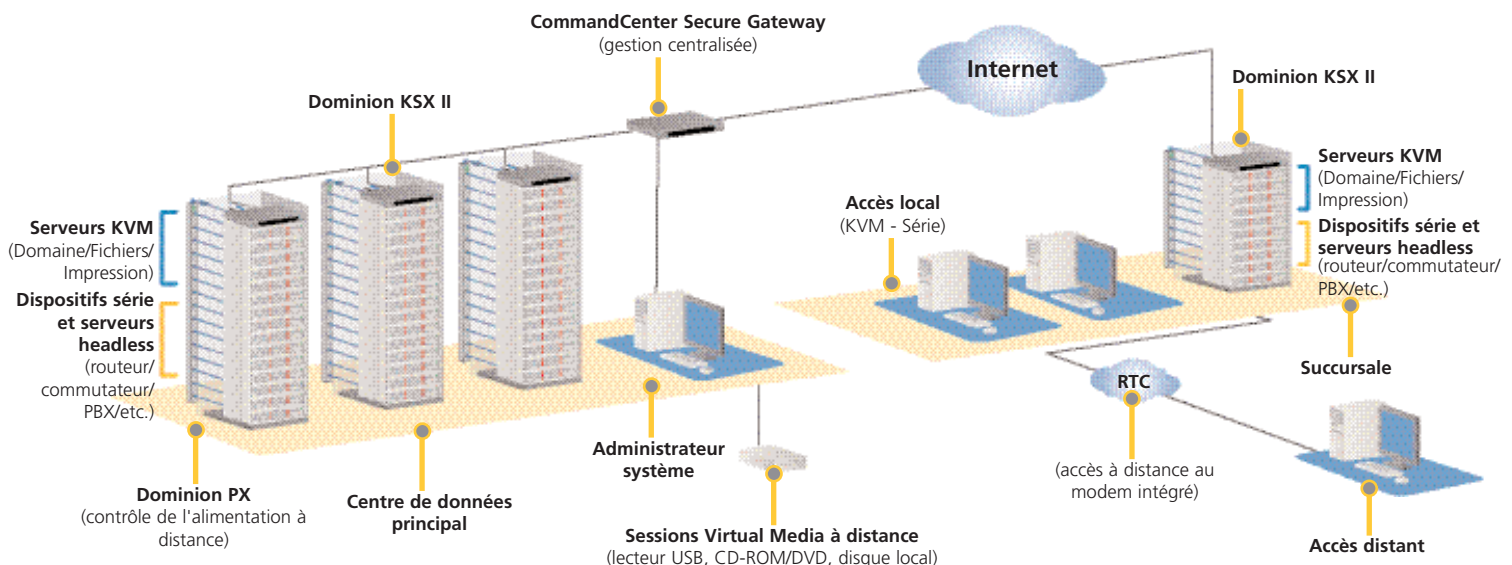
- ▶ Hautes performances sur des connexions par modem, sans fil, câblées, DSL et T1 fractionnelles utilisant peu de bande passante

- ▶ Technologie KVM sur IP de pointe offrant une vidéo de haute qualité avec une utilisation minimale de bande passante
- ▶ La fonction Absolute Mouse Synchronisation réduit le temps d'installation et définit un nouveau standard en matière de synchronisation de la souris
- ▶ Le processeur graphique du Dominion KX II qui a été récompensé, permet une utilisation tout comme devant le rack, avec une résolution HD de 1 920 x 1 080

Sécurité

Dominion KXS II garantit une sécurité renforcée avec :

- ▶ Module de cryptage certifié FIPS 140-2
- ▶ Authentification carte à puce/CAC – à distance et localement
- ▶ Prise en charge du chiffrement AES jusqu'à 256 bits, chiffrement SSL sur 128 bits par clé publique et chiffrement RC4 sur 128 bits par clé privée
- ▶ Authentification des utilisateurs prenant en charge Active Directory, RADIUS et LDAP
- ▶ Protection par mots de passe forts
- ▶ Bandeau de sécurité personnalisable pour la connexion des utilisateurs
- ▶ Double couche réseau IP avec support simultané d'IPv4 et IPv6



Accès de type KVM-sur-IP, console série et contrôle de l'alimentation sécurisés

Retour sur investissement

Dominion KSX II se rentabilise de lui-même rapidement en :

- ▶ Éliminant les déplacements coûteux et contraignants aux bureaux distants.
- ▶ Réduisant les coûts d'administration élevés du personnel d'astreinte et des sous-traitants
- ▶ Réduisant le coût important de l'indisponibilité en permettant un accès au niveau du BIOS et indépendant du réseau en cas d'urgence
- ▶ Tirant parti du savoir-faire regroupé des responsables informatiques, où qu'ils soient
- ▶ Remplaçant plusieurs solutions logicielles par une seule solution matérielle, ce qui optimise l'efficacité et rentabilise considérablement le temps du personnel informatique et de la productivité

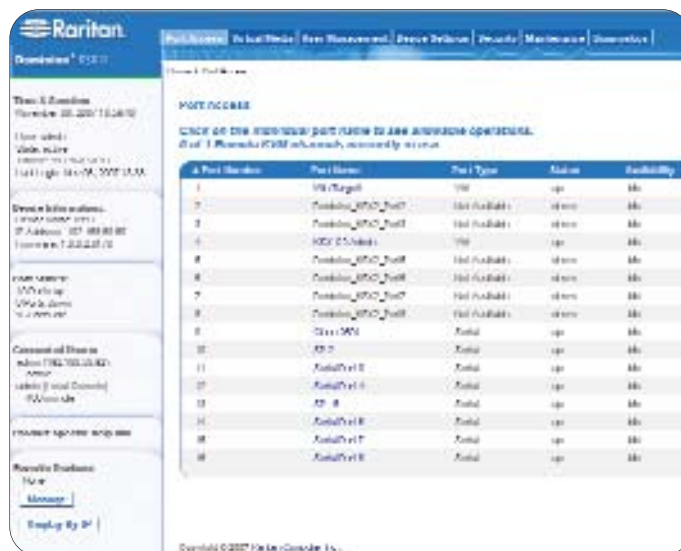
Caractéristiques KVM-sur-IP

- ▶ Basé sur le Dominion KX II, le KSX II permet d'atteindre de nouveaux seuils en matière de performances KVM-sur-IP, de fiabilité, d'ergonomie d'utilisation et de sécurité
- ▶ Virtual Media (CD-ROM/DVD, lecteur USB, disque local, fichiers image ISO)
- ▶ Fonction Absolute Mouse Synchronization
- ▶ Prise en charge des serveurs multiplates-formes PS/2, Sun® et USB. Les clients natifs Windows® et Java™ prennent en charge utilisateurs Windows, Linux®, Sun et Mac®
- ▶ Compatible avec les serveurs blade Dell®, HP et IBM®
- ▶ Port local basé sur un navigateur Internet
- ▶ Utilise le module crypté certifié FIPS 140-2
- ▶ Authentification par cartes à puce et cartes CAC du Département de la Défense Américain
- ▶ Chiffrement AES jusqu'à 256 bits
- ▶ Ports de console KVM - 4 ou 8 au choix
- ▶ Deux ports de gestion de l'alimentation dédiés
- ▶ Deux ports Gigabit Ethernet à commutation automatique
- ▶ Résolution d'affichage atteignant 1 920 x 1 080, y compris les formats d'écrans larges
- ▶ Modem intégré

Raritan est un des plus importants fournisseurs de solutions de contrôle de l'infrastructure informatique, qui offre aux directeurs, aux responsables et aux administrateurs informatiques le contrôle dont ils ont besoin pour augmenter la productivité des centres de données, améliorer les opérations des filiales et augmenter l'efficacité du contrôle global de l'alimentation. Sur plus de 50 000 sites dans le monde entier, nos produits de contrôle d'accès au serveur, de commande et d'alimentation en bande et hors bande permettent aux entreprises de mieux surveiller et contrôler l'accès aux serveurs et l'utilisation de l'alimentation. Nos unités d'alimentation intelligentes permettent de contrôler et de surveiller l'alimentation à distance au niveau de l'armoire et des dispositifs, ce qui fournit des informations aux propriétaires de centres de données afin d'optimiser l'exploitation et la planification de la capacité et d'utiliser efficacement l'alimentation pour réaliser des économies d'alimentation et d'argent. Le service OEM de Raritan fournit le matériel et le firmware intégrés pour la gestion du serveur et du client, y compris KVM sur IP, IPMI, le contrôle de l'alimentation intelligent et autres applications de gestion basées sur les normes du secteur.

La société Raritan possède 38 succursales dans le monde pour distribuer ses produits dans 76 pays. La direction européenne est basée aux Pays-Bas. Pour plus d'informations, visitez le site Web Raritan.fr.

Accès et contrôle, n'importe où, n'importe quand



Accès série véritable

- ▶ Quatre ou huit sessions série simultanées
- ▶ Non utilisation de dongles série coûteux
- ▶ Accès via SSH, Telnet ou le client série Raritan
- ▶ Port local série d'administration avec interface à ligne de commande (CLI)
- ▶ Ouverture des sessions de type console
- ▶ Couper/coller entre les sessions
- ▶ Surveillance et signalisation par mot clé
- ▶ Commandes de déconnexion définies par l'utilisateur

CommandCenter Secure Gateway (CC-SG)

- ▶ Utilisation de KSX II de façon autonome ou avec CC-SG
- ▶ Adresse IP unique, reconnaissance, authentification et connexion.
- ▶ Gère des centaines ou milliers de bureaux distants
- ▶ Gestion des serveurs en rack, des serveurs lame et des serveurs virtuels
- ▶ Processeurs de services intégrés (iLO, DRAC, RSA)
- ▶ Accès intrabande (RDP/VNC)

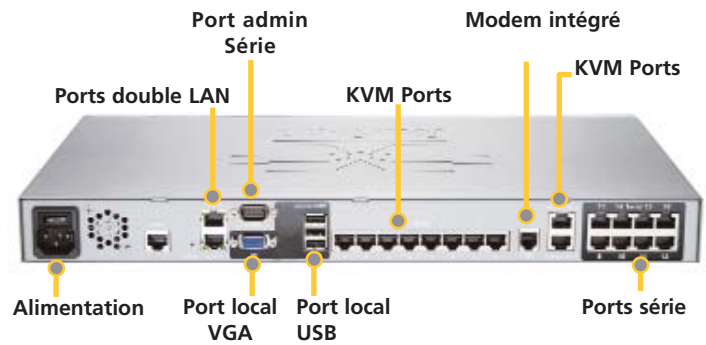
Caractéristiques

DKSX2-188 illustré



Port USB avant

Panneau avant 8 LEDs



Ports double LAN

Port admin
Série

KVM Ports

Modem intégré

KVM Ports

Alimentation

Port local
VGA

Port local
USB

Ports série

Caractéristiques communes à tous les modèles Dominion KSX II

Présentation	1U, largeur totale, montage en rack (supports de fixation inclus)
Dimensions - (LxPxH)	439 x 290 x 44mm
Poids	DKSX2-144: 3.86kg ; DKSX2-188: 3.92kg
Alimentation	100V/240V 50/60Hz 0.6A
Ports KVM	4 (modèle KXSX2-144) ou 8 (modèle KXSX2-188)
Ports série	4 (modèle KXSX2-144) ou 8 (modèle KXSX2-188)
Ports de gestion de l'alimentation	2
Port d'administration local (VGA) Vidéo Clavier/souris	HD15(F) VGA USB(F), 1 USB à l'avant, 3 USB à l'arrière
Port d'administration local (série)	DB9(M) RS232
Impératifs d'environnement	
Température de fonctionnement	0°C à 40°C
Connexion à distance	
Réseau	Double accès 10/100/1000 Gigabit Ethernet access (RJ45) avec basculement. Double couche IPv4/IPv6
Modem	56K V.90 modem intégré (port RJ11)
Protocoles	TCP/IP, UDP, RADIUS, LDAP, SNMP, SNTp, DHCP, PAP, CHAP, HTTP, HTTPS
Résolutions vidéo prises en charge	640x480, 720x400, 800x600, 1024x768, 1152x864, 1152x900, 1280x1024, 1440x900, 1680x1050 1600x1200, 1920x1080

Garantie	Deux ans. En option, Raritan propose une extension de garantie de 2 ans supplémentaire.
-----------------	---

Modules d'interface pour ordinateurs KVM (CIMs)

Modèle CIM	Description	Dimensions (LxPxH)	Poids
D2CIM-DVUSB	CIM USB double pour virtual media au niveau BIOS, carte à puce/CAC et Absolute Mouse Synchronization	43 x 90 x 19mm	0.11kg
D2CIM-VUSB	CIM USB pour Virtual Media, Absolute Mouse Synchronization	33 x 76 x 15mm	0.09kg
DCIM-PS2	CIM pour PS/2	33 x 76 x 15mm	0.09kg
DCIM-SUN	CIM pour Sun	33 x 76 x 15mm	0.09kg
DCIM-USBG2	CIM pour USB et Sun USB	33 x 76 x 15mm	0.09kg

Prêt pour une approche de gestion intelligente ? Choisissez Dominion KSX II.

Appelez le +33 (0)1 47 56 20 39 ou visitez le site Web Raritan.fr/Dominion-KSX2

©2012 Raritan Inc. Tous droits réservés. Raritan®, Know More. Manage Smarter.™, Dominion®, CommandCenter®, et Absolute Mouse Synchronization™ sont des marques déposées de Raritan, Inc. ou de ses filiales en propriété exclusive. Les autres marques, déposées ou non, appartiennent à leurs propriétaires respectifs.

Les caractéristiques sont susceptibles d'être modifiées sans préavis.