

Commutateur KVM à écran LCD



Commutateur KVM à écran LCD

Gérez la configuration, l'administration et la maintenance des serveurs montés en rack dans les centres de données, salles de serveurs et autres environnements industriels où l'espace est critique.

TMCAT1728

Console KVM Cat5 à écran LCD industrielle de 17 pouces, gestion de 8 serveurs

TMCAT17216 maximum pour deux utilisateurs

Console KVM Cat5 à écran LCD industrielle de 17 pouces, gestion de 16 serveurs maximum pour deux utilisateurs

Le nouveau commutateur KVM à écran LCD 17 pouces de Raritan pour deux utilisateurs et sa technologie Cat5 Simplicity™ intégrée

Le commutateur KVM (clavier, vidéo, souris) 1U de Raritan avec écran LCD est la solution idéale de gestion sécurisée du rack. Il offre la commodité d'utiliser un câblage UTP standard pour une connexion directe aux serveurs ainsi que la possibilité, pour un deuxième utilisateur optionnel, d'accéder aux serveurs de l'extérieur de la salle de serveurs ou à une distance maximale de 195 mètres.

L'unité TMCAT17 propose deux façons de se connecter aux serveurs. Si tous les serveurs sont au niveau du rack, vous pouvez utiliser le câble MCUTP, le tout dernier câble de Raritan utilisant la technologie éprouvée Cat5. Pour des connexions aux serveurs plus éloignées, jusqu'à 45 mètres, vous pouvez utiliser des câbles Cat5 et des modules d'interface pour ordinateurs (CIM).

TMCAT17 est également compatible avec plusieurs plates-formes et avec les serveurs Windows®, Linux®, Mac® et Sun™.

Prise en charge de nombreuses configurations de centres de données grâce à deux modèles pour deux utilisateurs

Deux modèles sont disponibles pour s'adapter à la configuration des différents centres de données et des différentes salles de serveurs, chacun dans un facteur de forme de montage en rack 1U compact :

- ▶ TMCAT1728 – permet à deux utilisateurs de gérer simultanément jusqu'à 8 serveurs via un câblage UTP standard.
- ▶ TMCAT17216 – permet à deux utilisateurs de gérer simultanément jusqu'à 16 serveurs via un câblage UTP standard.

Ces deux modèles offrent la possibilité à deux utilisateurs de mener des sessions KVM indépendantes. Le premier utilisateur peut accéder aux serveurs au niveau du rack à l'aide de la console KVM à écran LCD TMCAT17. Le deuxième utilisateur peut augmenter la distance d'accès jusqu'à 195 mètres grâce à un câble Cat5 connecté au système TMCAT17.

De plus, les deux modèles de commutateur KVM à écran LCD prennent en charge deux niveaux de configuration en cascade avec la série CAT MasterConsole® et permettent ainsi un deuxième niveau de gestion pour un maximum de 256 serveurs.

S'intégrant de manière transparente aux autres solutions Raritan, TMCAT17 offre, n'importe où et n'importe quand, un accès puissant aux serveurs et autres dispositifs réseau du rack, localement ou depuis n'importe où dans le monde.

Conception et qualité industrielles

- ▶ Conçu pour les environnements à espace restreint
- ▶ Ecran TFT LCD 17 pouces de catégorie A+ de qualité
- ▶ Prise en charge de résolutions de 1 280 x 1 024 maximum

- ▶ Microcommutateur permettant de commander l'arrêt automatique de l'écran
- ▶ Clavier et dispositif de pointage avec pavé tactile robustes
- ▶ Compatible avec toutes les grandes plates-formes de serveur – Microsoft® Windows NT®, Windows Me, Windows 2000, Windows XP, Windows 2003, Windows Vista®, Novell® NetWare®, UNIX®, Linux, Mac et Sun
- ▶ Gain de place et câblage Cat5/6 facilité. Les administrateurs informatiques peuvent choisir entre a) l'utilisation du premier et seul câble MCUTP Cat5 à longueur fixe de l'industrie avec des modules d'interface pour ordinateurs (CIM) sur une distance de connexion aux serveurs de 6 mètres maximum ou b) l'utilisation de modules d'interface pour ordinateurs MCIM-PS2, MCIM-USB ou DCIM-USBG2 sur une distance de connexion aux serveurs de 45 mètres maximum
- ▶ Grâce à la station utilisateur MCCAT-UST optionnelle, un deuxième utilisateur peut se tenir à une distance maximale de 30 mètres du commutateur KVM à écran LCD, permettant ainsi un accès en service réduit à la salle de serveurs. Le déploiement de la station utilisateur améliorée Paragon II (P2-EUST) permet d'augmenter la distance jusqu'à 195 mètres

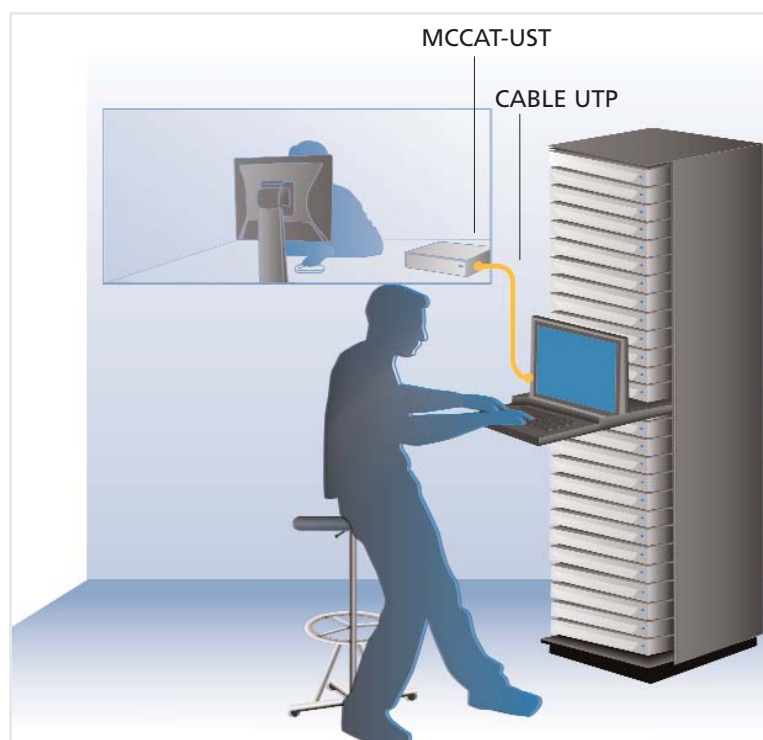
Caractéristiques

Gain de place et efficacité

- ▶ La conception 1U compacte occupe 85 % d'espace en moins que des clavier, écran et souris standard
- ▶ Acheminement précis de tous les câbles grâce au bras de gestion de câbles
- ▶ Format ergonomique avec pavé tactile sous la barre d'espace pour une saisie centralisée
- ▶ Commandes sur affichage à l'écran et panneau avant facilitant la commutation et les réglages
- ▶ Prise en charge des câbles MCUTP faciles à utiliser pour une installation rapide et un câblage aisé

Une technologie et une évolutivité de pointe

- ▶ 104/106 touches avec pavé numérique, prise en charge de plusieurs langues, incluant l'anglais américain, l'anglais britannique, l'allemand, le français, l'espagnol, l'italien, le coréen, le chinois traditionnel et le japonais
- ▶ Alimentation CA à commutation automatique intégrée supprimant le besoin d'alimentations externes
- ▶ Possibilité d'enregistrer plusieurs noms et profils d'utilisateur pour une gestion sécurisée de l'accès



Le deuxième utilisateur peut accéder aux serveurs tout en se trouvant à l'extérieur de la salle de serveurs, à une distance maximale de 195 mètres.

- ▶ Fournit des mises à jour flash du firmware sur tous les sites
- ▶ Peut être cascadié pour gérer jusqu'à 256 serveurs, jusqu'à 45 mètres
- ▶ Prise en charge d'une station utilisateur pour un deuxième utilisateur optionnel pouvant se tenir à l'extérieur de la salle de serveurs, à une distance maximale de 30 mètres du commutateur pour un accès en service réduit
- ▶ Installation Plug and Play facile, configuration automatique et affichage à l'écran convivial
- ▶ La fonction AutoSkip permet de contourner les canaux inactifs et la fonction AutoScan permet d'afficher les autres serveurs à des fréquences variables

Applications

- ▶ Gérez la configuration, l'administration et la maintenance des serveurs montés en rack dans les centres de données, salles de serveurs et autres environnements industriels où l'espace est critique
- ▶ Gérez plusieurs serveurs depuis un seul poste de travail, situé à l'extérieur ou à l'intérieur de la salle de serveurs
- ▶ Réduisez l'encombrement et les coûts

Accessoires

Station utilisateur MasterConsole CAT	
Numéro de référence	MCCAT-UST
Commutateurs pris en charge	TMCAT1728, TMCAT17216, MCCAT28, MCCAT216
Ports utilisateur	VGA - HDB 15 broches (F) x 1 (bleu)
	Clavier - PS/2® mini-DIN 6 broches x 1 ou USB type A x 1
	Souris - PS/2 mini-DIN 6 broches x 1 ou USB type A x 1
Port Cat5	RJ45 x 1
	Mise à niveau du firmware - DB9 (F) x 1
Dimensions	182,6 mm x 100 mm x 29,8 mm
Poids	540 g
Alimentation	6 V CC

Vue avant du MCCAT-UST



Témoin d'alimentation

Ports clavier et souris USB

Vue arrière du MCCAT-UST



Alimentation
6 V CC

Ports clavier
et souris PS/2

Port VGA

Port
d'administration

Port Cat5
(à connecter au port du deuxième
utilisateur sur les unités
TMCAT1728, TMCAT17216,
MCCAT28 ou MCCAT216)

Modules d'interface pour ordinateurs (CIM)

Numéro de référence	Propriétés	Dimensions
MCIM-PS2	HDB 15 broches x 1, PS/2 mini-DIN 6 broches x 2	33 mm x 76 mm x 15 mm
MCIM-USB	HDB 15 broches x 1, USB type A x 1	33 mm x 76 mm x 15 mm
DCIM-USBG2 (pour Sun USB)	HDB 15 broches x 1, USB type A x 1	33 mm x 76 mm x 15 mm

MCIM-PS2



MCIM-USB



DCIM-USBG2



Câbles MCUTP Cat5

Numéro de référence	Description	Caractéristiques
MCUTP06-PS2	Câble UTP KVM pour PS/2 de 0,6 mètre	RJ45 <-> HDB-15M, mini-DIN 6 x 2
MCUTP20-PS2	Câble UTP KVM pour PS/2 de 2 mètres	RJ45 <-> HDB-15M, mini-DIN 6 x 2
MCUTP40-PS2	Câble UTP KVM pour PS/2 de 4 mètres	RJ45 <-> HDB-15M, mini-DIN 6 x 2
MCUTP60-PS2	Câble UTP KVM pour PS/2 de 6 mètres	RJ45 <-> HDB-15M, mini-DIN 6 x 2
MCUTP06-USB	Câble UTP KVM pour USB de 0,6 mètre	RJ45 <-> HDB-15M, USB type A
MCUTP20-USB	Câble UTP KVM pour USB de 2 mètres	RJ45 <-> HDB-15M, USB type A
MCUTP40-USB	Câble UTP KVM pour USB de 4 mètres	RJ45 <-> HDB-15M, USB type A
MCUTP60-USB	Câble UTP KVM pour USB de 6 mètres	RJ45 <-> HDB-15M, USB type A
MCUTP06-SUSB	Câble UTP KVM pour Sun USB de 0,6 mètre	RJ45 <-> HDB-15M, USB type A
MCUTP20-SUSB	Câble UTP KVM pour Sun USB de 2 mètres	RJ45 <-> HDB-15M, USB type A
MCUTP40-SUSB	Câble UTP KVM pour Sun USB de 4 mètres	RJ45 <-> HDB-15M, USB type A
MCUTP60-SUSB	Câble UTP KVM pour Sun USB de 6 mètres	RJ45 <-> HDB-15M, USB type A

MCUTP-PS2



MCUTP-USB



MCUTP-SUSB



Caractéristiques

Facteur de forme	Montage en rack 1U, 19 pouces ; peut être installé dans les armoires de 750 mm et 900 mm
Type d'écran	Ecran TFT LCD de catégorie A+
Taille de l'écran	Diagonale de 17 pouces (431,8 mm)
Dimensions (LxPxH)	442 x 570 x 44,5 mm
Facteur de contraste	700:1 (type)
Angle de vision	
Horizontal	80/80 degrés à partir du centre
Vertical	80/80 degrés à partir du centre
Couleurs affichées	16,2 millions
Résolution maximale	SXGA (1 280 x 1 024)
Luminosité	300 nit
Clavier	Type ordinateur portable ; prise en charge multilingue
Nombre de touches	104/106 touches avec pavé numérique
Dispositif de pointage	Pavé tactile intégré avec commande à trois boutons
Couleur	Noir
Port de canal	
TMCAT1728	8
TMCAT17216	16
Deuxième port utilisateur	RJ45 x 1
Port de mise à niveau du firmware	DB9F x 1
Température de fonctionnement	0 ° à 50 °C
Température de stockage	-5 ° à 60 °C
Humidité	5~90 % d'humidité relative, sans condensation
Poids	20 kg
Alimentation	CA, 110-240 V, 50~60 Hz, commutation automatique
Autorisations officielles	Conforme au paragraphe 15, alinéa B du code FCC, homologation UL, conforme à la norme CE, RoHS
Garantie	Deux ans. En option, Raritan propose un extension de garantie de 2 ans supplémentaire.

Vous souhaitez en savoir plus sur le nouveau commutateur KVM à écran LCD 17 pouces de Raritan ?

Appelez le +33 (0)1 47 56 20 39 ou visitez le site Web Raritan.com/TMCAT17

Raritan est le premier fournisseur de solutions de gestion de l'infrastructure informatique sécurisées. Nous offrons aux administrateurs et aux responsables informatiques et des installations les capacités de gestion dont ils ont besoin pour augmenter le rendement, optimiser la productivité des centres de données et améliorer les activités des succursales. Dans plus de 50 000 sites dans le monde, nos produits d'accès en bande et hors bande intégré aident des sociétés à mieux surveiller et gérer leur énergie, leurs serveurs et autres dispositifs informatiques. Nos PDU intelligentes, combinées à un logiciel de gestion de l'énergie et à des capteurs de variables d'environnement, proposent la surveillance et la gestion de l'alimentation au niveau du rack et des dispositifs, ce qui permet aux propriétaires de centres de données de disposer des informations nécessaires pour améliorer le temps d'exploitation et la planification de la capacité et d'utiliser l'énergie de manière plus efficace et plus économique. Et nos solutions d'accès, comprenant des dispositifs KVM, série et de gestion centralisée, offrent un contrôle inégalé des serveurs pour préserver les environnements vitaux. La division OEM de Raritan propose du matériel et des firmware intégrés pour la gestion des serveurs et des clients, incluant des applications KVM sur IP, IPMI, de gestion de l'alimentation intelligente et autres applications de gestion basées sur des normes du secteur.

© 2009 Raritan Inc. Raritan®, Know more. Manage smarter.™, MasterConsole® et Cat5 Simplicity™ sont des marques déposées ou commerciales de Raritan Inc. ou de ses filiales en propriété exclusive. Toutes les autres marques sont des marques déposées ou commerciales de leurs propriétaires respectifs.