

Étiquettes et capteurs de gestion intelligente des ressources



La gestion intelligente des ressources automatise le suivi des ressources informatiques pour vous aider à déterminer exactement les ressources dont vous disposez et où elles se trouvent.

Étiquette de gestion des ressources (AMT)

- ▶ Puce d'identification électronique unique
- ▶ Code-barres d'identification unique lisible par machine
- ▶ Patch adhésif de qualité industrielle pour attacher l'étiquette au dispositif informatique
- ▶ Connecteur magnétique à raccorder au capteur AMS

Capteur de gestion des ressources (AMS)

- ▶ Options de racks 42U, 45U, 48U et 54U
- ▶ Connecteur magnétique pour AMT, un par emplacement 1U
- ▶ Témoins multicolores, un par emplacement 1U
- ▶ Montage magnétique sur les racks existants
- ▶ Se connecte à une PDU de rack intelligente PX®, à des mesureurs PX en ligne et à l'environnement / au contrôleur de rack EMX de Raritan (firmware PX v2.2 ou supérieur ; firmware EMX v2.0 ou supérieur)

Gestion précise des ressources

Ou comment mieux maîtriser les ressources informatiques des centres de données

Même les centres de données de taille modeste comprennent énormément de ressources informatiques, des serveurs aux équipements réseau en passant par les dispositifs de stockage.

Ces ressources sont souvent suivies au moyen de tableurs Excel® et de diagrammes Visio®, ou par un système développé en interne qui peut utiliser beaucoup de main-d'œuvre. Mais si des déplacements, ajouts ou modifications ne sont pas notés, savoir ce dont on dispose et où cela se trouve peut vite devenir un vrai défi. Des étiquettes RFID ont également été utilisées pour suivre les ressources, mais les lecteurs RFID se sont révélés peu fiables lorsqu'ils sont étroitement casés dans un environnement métallique tel qu'un rack. Ils peuvent par ailleurs s'avérer très onéreux, notamment lorsqu'il s'agit d'étiqueter des centaines de dispositifs.

Le logiciel dcTrack® (DCIM) de Raritan est conçu pour suivre les ressources, déterminer la capacité dans un certain nombre de zones et gérer les modifications. Combiné aux étiquettes de gestion des ressources (AMT) et aux capteurs de gestion des ressources (AMS) uniques de Raritan, qui fournissent des relevés fiables étant donné qu'ils ne reposent pas sur des radiofréquences, mais sur des connexions câblées, dcTrack permet aux opérateurs de centres de données de disposer d'un inventaire en temps réel précis et automatisé de toutes les ressources informatiques et de leur emplacement, jusqu'au niveau 1U.

Intérêt de la gestion intelligente et en temps réel des ressources

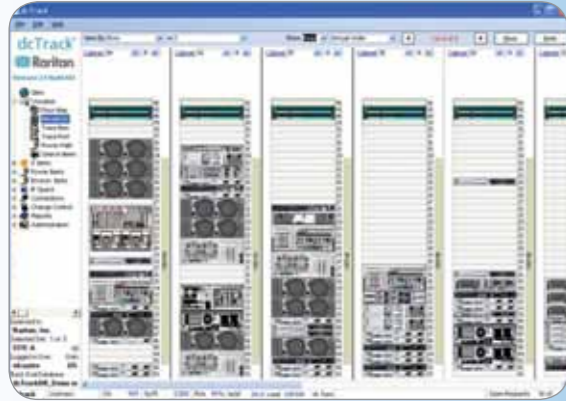
- ▶ Jusqu'à 25 % des ressources informatiques sont introuvables
- ▶ Savez-vous ce dont vous disposez et où cela se trouve ?
- ▶ Pouvez-vous détecter les ressources déplacées, ajoutées ou modifiées ?
- ▶ Votre base de données de ressources (base de données de gestion de la configuration) est-elle précise ?
- ▶ Combien de temps un inventaire physique prend-il ?
- ▶ Êtes-vous en mesure de réussir des audits ?

La solution de gestion des ressources AMT/AMS/dcTrack de Raritan aide à gérer les composants physiques de vos ordinateurs et réseaux informatiques, de l'acquisition au déploiement, à la mise à disposition, au redéploiement et à la mise au rebut. Cette solution permet de :

- ▶ Réduire le nombre d'heures requises à suivre les ressources informatiques, d'où un gain de temps et une économie d'argent
- ▶ Effectuer des inventaires rapides et précis des ressources physiques et réussir des audits
- ▶ Consolider ou virtualiser des centres de données de façon efficace
- ▶ Mieux aligner le service informatique sur les objectifs de l'entreprise et de gestion
- ▶ Optimiser la prise de décisions stratégiques et tactiques dans le domaine informatique en suivant les modifications en temps réel

Connaître exactement les ressources dont vous disposez et où elles se trouvent, jusqu'au niveau 1U

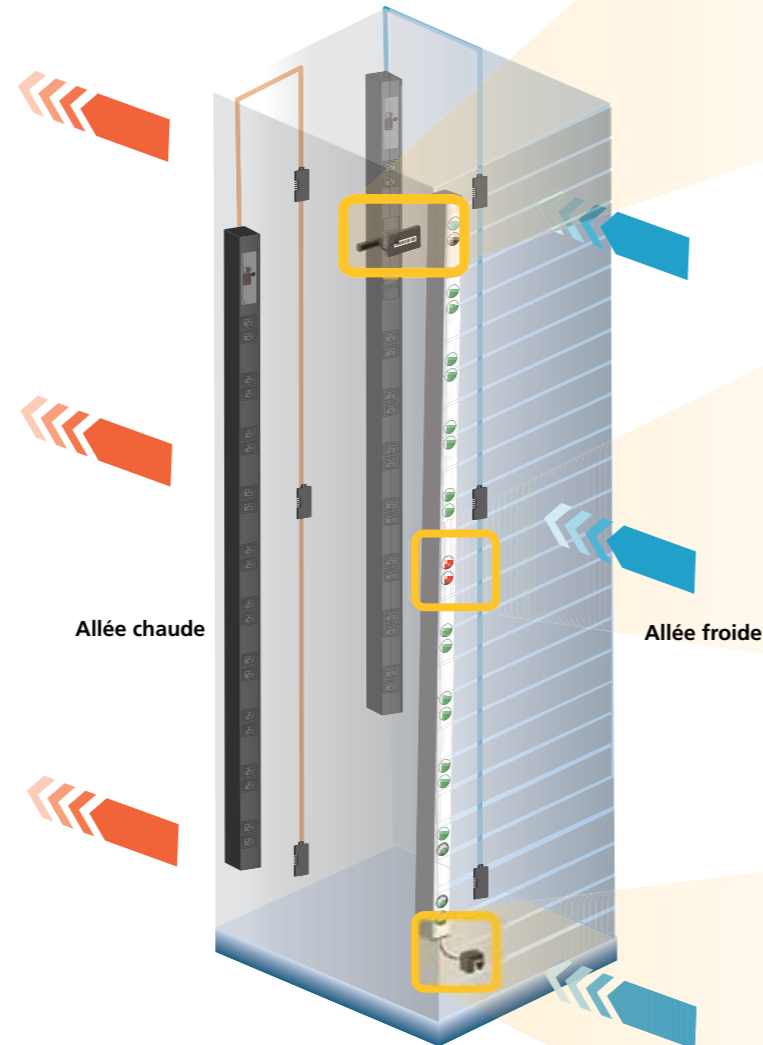
Les étiquettes AMT et capteurs AMS sont compatibles avec le logiciel dcTrack de Raritan et des outils de gestion tiers.



dcTrack peut visualiser un groupe d'élévations d'armoires. Les armoires peuvent être regroupées par rangées de centres de données ou par groupements logiques. Les vues d'élévations peuvent passer à des vues graphiques de l'avant ou de l'arrière ou à des vues de textes descriptifs en un seul clic.



Les utilisateurs de dcTrack peuvent afficher les détails des ressources et ajouter ou modifier les serveurs et dispositifs réseau. A partir d'un seul écran, dcTrack peut prendre en charge des serveurs autonomes, des serveurs lames et des serveurs virtuels. Les utilisateurs ont la possibilité d'affecter des ports réseau et d'alimentation à chaque dispositif.



Étiquette de gestion des ressources (AMT)

Étiquette de ressource AMT avec puce d'identification et code-barres uniques avec patch adhésif pour dispositifs informatiques



Capteur de gestion des ressources (AMS)

Témoin RVB personnalisable pour chaque emplacement 1U



Passerelle AMS : environnement/contrôleur EMX ou iPDU PX de Raritan

Capteur AMS indiquant le port de connexion aux passerelles SNMP PX ou EMX de Raritan

Fonctionnement

Étiquette de gestion des ressources (AMT)

L'étiquette de ressource est basée sur une puce d'identification unique à un fil d'une valeur de 64 bits. La puce d'identification est moulée dans un support en plastique rond avec un anneau métallique et un contact en or pour permettre la connexion électrique avec le lecteur d'étiquette de ressource, l'AMS.

L'anneau métallique permet la connexion par magnétisme de l'AMT au lecteur d'étiquette de ressource. L'identifiant unique est associé à un enregistrement des ressources informatiques, qui peut stocker diverses informations sur les ressources, dont le numéro de série, les fiches de réparation, les termes des accords de maintenance, les durées de bail, etc.

Capteur de gestion des ressources (AMS)

Les segments de capteur AMS sont modulaires et revêtus d'un film magnétique pour faciliter leur installation sur les rails de rack métalliques. Le lecteur AMS comprend un connecteur magnétique rond à chaque emplacement 1U permettant de connecter les étiquettes de ressources (les AMT).

Une extrémité est également dotée d'un port permettant la connexion aux passerelles SNMP de Raritan. L'AMS détecte l'identifiant unique de l'AMT ainsi que l'emplacement dans le rack des ressources connectées, par incréments d'1U, et transmet ces informations au logiciel dcTrack de Raritan ou aux outils de gestion des ressources tiers. Le capteur peut être installé à l'avant du rack, du côté gauche ou droit.

Passerelle AMS : environnement/contrôleur EMX ou iPDU PX de Raritan

L'AMS fournit une interface de communication avec l'environnement/le contrôleur de rack EMX (firmware v2.0 ou supérieur) ou l'iPDU PX (firmware v2.2 ou supérieur) de Raritan. Ces derniers font office de passerelle SNMP pour l'AMS, connectée par le biais d'un câble UTP et d'interconnexions RJ-45 standard. L'AMS est alimenté par l'EMX ou la PX, aucune alimentation supplémentaire n'est donc requise.

L'interface SNMP peut être utilisée par n'importe quel système de gestion des ressources tiers. Elle permet de :

- ▶ Lire tous les identifiants d'étiquettes de ressources par rack et leur emplacement physique dans un rack
- ▶ Déclencher une alerte SNMP en cas de modification de l'identifiant d'une étiquette de ressource (étiquette de ressource supprimée et/ou ajoutée, identifiant modifié)
- ▶ Définir un témoin lumineux RVB pour chaque emplacement 1U

Cela peut être utilisé pour mettre en place un processus de gestion des modifications contrôlé par des témoins de couleur personnalisés, par exemple un témoin rouge clignotant pour indiquer une demande de maintenance de serveur.

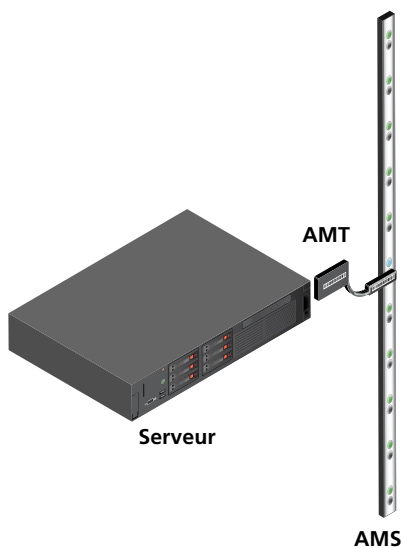
Options pour diverses hauteurs d'armoire et de rack

Modèle	Description
AMS-42	Kit de capteurs de gestion des ressources pour rack de 42U de haut. Un connecteur et un témoin RVB par emplacement U.
AMS-45	Kit de capteurs de gestion des ressources pour rack de 45U de haut. Un connecteur et un témoin RVB par emplacement U.
AMS-48	Kit de capteurs de gestion des ressources pour rack de 48U de haut. Un connecteur et un témoin RVB par emplacement U.
AMS-54	Kit de capteurs de gestion des ressources pour rack de 54U de haut. Un connecteur et un témoin RVB par emplacement U.
AMT-100	Lot de 100 étiquettes de gestion intelligente des ressources pour AMS-nn avec identifiant électronique et code-barres.

Ressources physiques

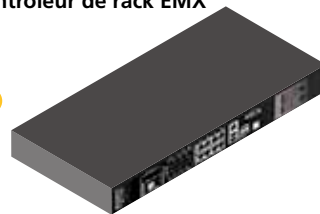
Connexion réseau

Interface d'utilisateur final



Environnement/
contrôleur de rack EMX

1

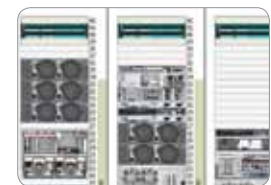


iPDU PX

2



IUG EMX et PX



Elévation d'armoires dcTrack



Système de gestion
des ressources tiers

- 1 Brancher l'AMS à l'environnement / au contrôleur de rack EMX
- ou -
- 2 Brancher l'AMS directement à l'iPDU PX

Appelez le +33 (0)1 47 56 20 39 ou visitez le site www.raritan.fr/AMS

© 2011 Raritan Inc. Tous droits réservés. Raritan®, Know more. Manage smarter.™, PX® et dcTrack® sont des marques déposées ou commerciales de Raritan Inc. ou de ses filiales en propriété exclusive. Toutes les autres marques sont des marques, déposées ou non, de leurs propriétaires respectifs. Pour plus d'informations, veuillez visiter le site www.raritan.fr.

Raritan fournit des solutions de gestion de l'infrastructure informatique sécurisées qui optimisent l'efficacité et la productivité des centres de données en permettant d'accéder aux serveurs en bande et hors bande et de les gérer, tout en gérant l'alimentation. Les commutateurs KVM, consoles série et PDU intelligentes de Raritan sont utilisés dans plus de 50 000 sites dans le monde entier. La division OEM de Raritan fournit du matériel et des firmwares intégrés pour la gestion des serveurs et des clients, notamment des applications KVM sur IP, IPMI, de gestion de l'alimentation intelligente et autres applications de gestion basées sur des normes du secteur.

Implanté à Somerset, New Jersey, Raritan gère 38 agences dans le monde et distribue ses produits dans 76 pays. Pour plus d'informations, veuillez visiter le site www.raritan.fr.